

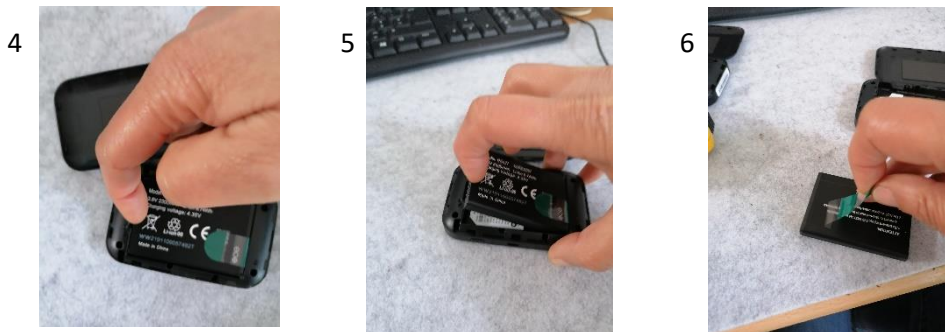
Tutorial: ThingsMatrix Hotspot móvel TMF08

Preparar o hotspot

Com o hotspot desligado (1), procure o rebordo na tampa (2), próprio para abrir a caixa, e retire a tampa (3).



Agora retire a bateria, procurando a ranhura (4) e puxando para cima (5). Depois retire por completo a tira protetora de plástico verde (6).



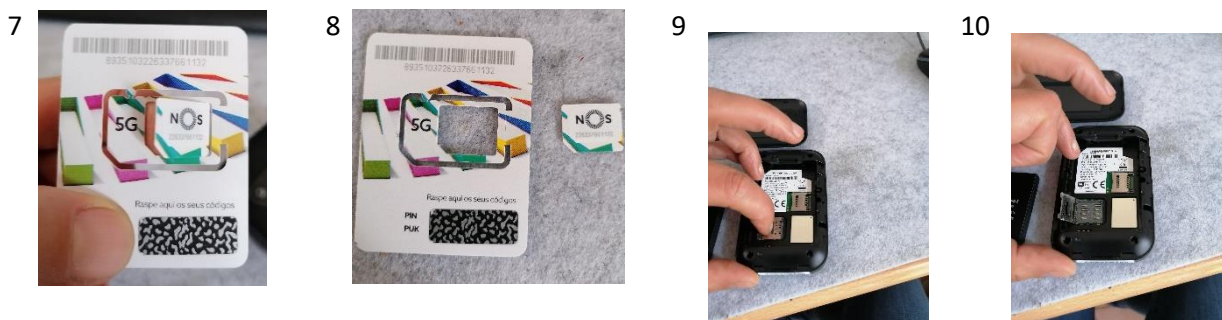
Tire uma fotografia à etiqueta que se encontra no interior da caixa ou aponte os seguintes dados:

SSID (nome da rede: MobileRouter-XXXX)

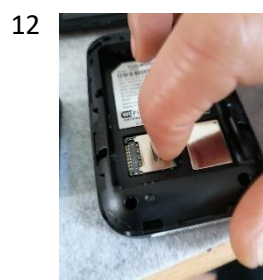
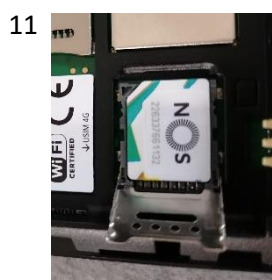
Wi-Fi Key (palavra passe da internet, conjunto de 8 números)

IP Adress: 192.168.1.1

Coloque o cartão (SIM card) no local correto e conforme indicado nas imagens. Primeiro retire o cartão mini (7) do cartão principal (8). Depois, puxe a ranhura para o lado exterior do hotspot (9) e levante a patilha (10).



Acomode o cartão na ranhura, verificando que o canto cortado do cartão fica como na imagem (11). Faça descer a patilha e, com o dedo na ranhura, pressione e puxe-a para a posição inicial (12). Volte a colocar a bateria no hotspot (14), verificando que os polos de contacto (chapinhas amarelas) da bateria se vão encontrar com os do hotspot (13). Coloque a tampa.



Ligue o hotspot (15, 16 e 17) carregando no botão que, no final, deve ficar verde (18).

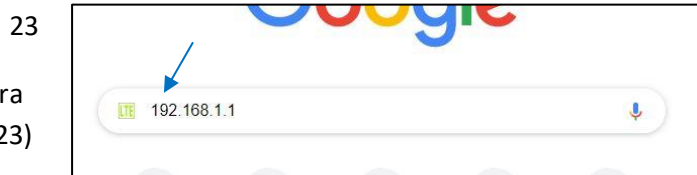


Preparar a rede no computador

Escolha da lista de redes a sua rede (SSID - MobileRouter-XXXX) (19), clique em ligar (20) e introduza a palavra passe que apontou (Wi-Fi Key) (21) e clique em “SEGUINTE”. Verifique que “ainda está sem net” (22).



Mantendo-se assim - ligado ao hotspot e sem net - abra o browser da internet, escreva na barra de pesquisa (23) o IP Adress - **192.168.1.1** e clique em “ENTER”.

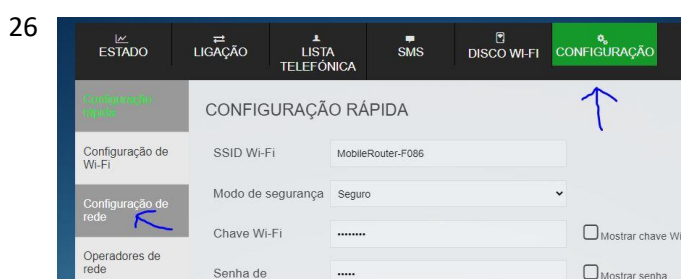


Vai aparecer a consola do hotspot (24) onde, enquanto administrador da rede, pode alterar diversas definições. Vamos então alterar o que é mesmo necessário.

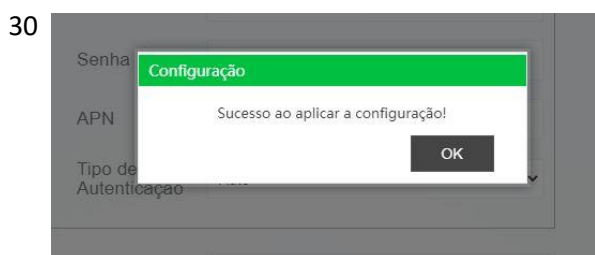
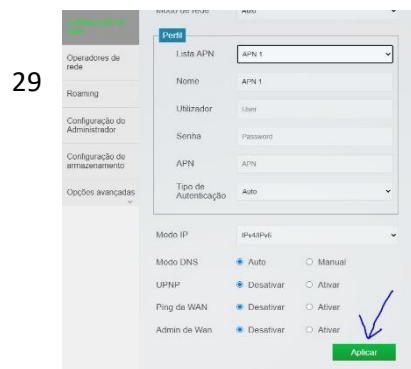
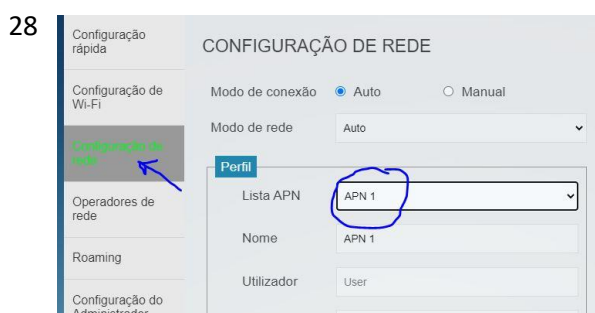
Comece por clicar no botão **“CONFIGURAÇÃO”**. São-lhe pedidas credenciais de acesso onde deverá escrever: Nome de Utilizador: **admin** Senha: **admin** e no fim, clicar em **“AUTENTICAR”** (25).



Aparece agora a janela da **CONFIGURAÇÃO** (foi o botão onde carregámos anteriormente) onde vai escolher, na barra lateral esquerda, **CONFIGURAÇÃO DE REDE** (26). Depois de clicar, e já na janela da configuração de rede, repare no item **“Lista APN”** onde está seleccionado **MEO** (27).



Altere essa definição de MEO para **APN1** (28), clicando na lista e seleccionando **APN1**. Clique em **APLICAR** (29), aguarde que surja a confirmação da alteração da configuração (30) e ao fim de uns segundos a rede deverá ficar ativa (31).



Qualquer problema, podem comunicar através do email: escoladigital@aepprosa.pt

Votos de sucesso!